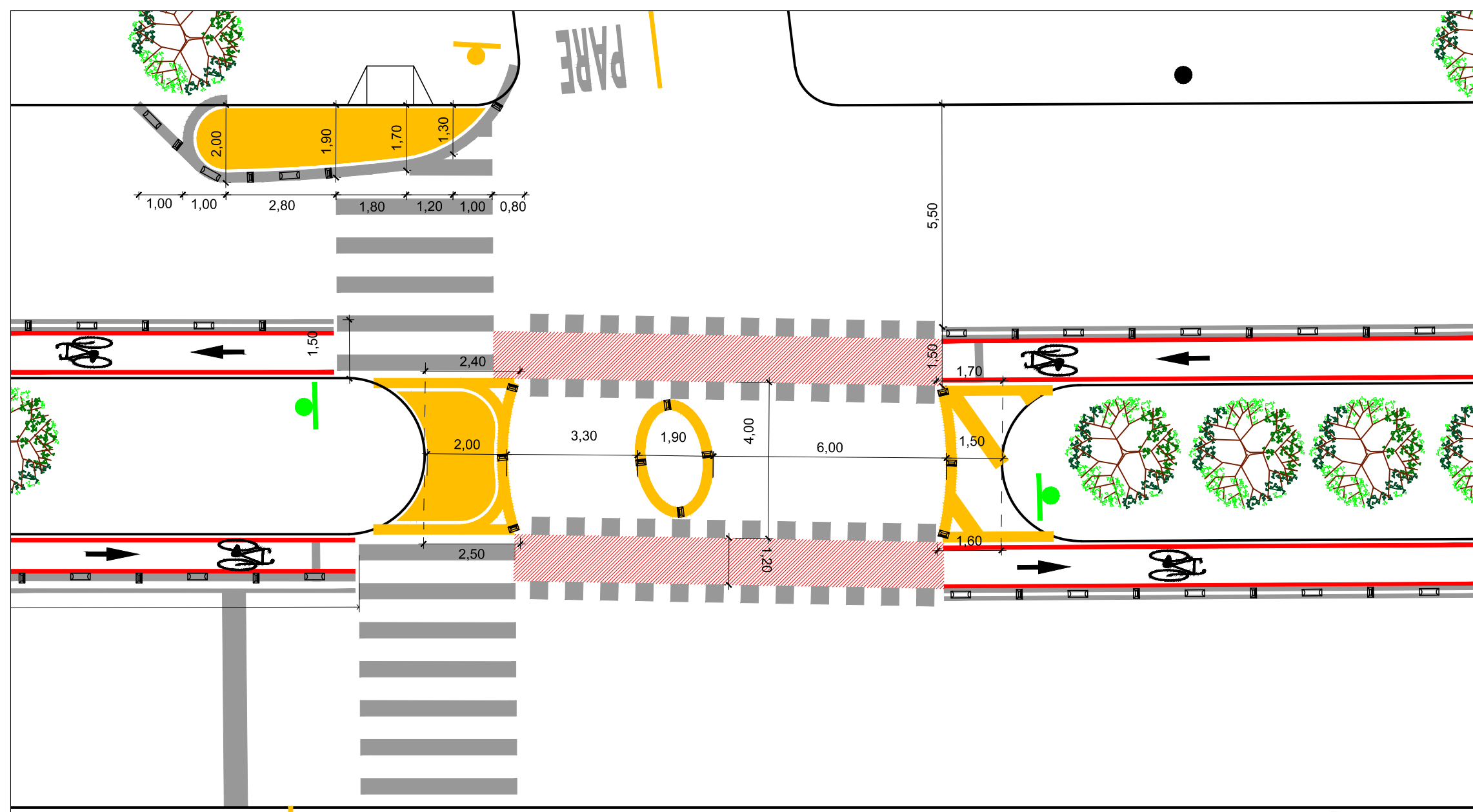


DETALHE 7



DETALHE 8

Revisão		Alterações / Histórico	Data	Desenho	Responsável
01	Pinturas retiradas: MCI branca, MER e disciplinamentos das esquinas.		06/02/2017	Annie	Lucia
<p>Fl. Processo nº</p>					
<p>PMPA - Prefeitura Municipal de Porto Alegre EPTC - Empresa Pública de Transporte e Circulação</p>					
<p>Diretoria Técnica GPEM - Gerência de Projetos e Estudos de Mobilidade</p>					
<p>Projeto: CICLOVIA AV. GEN. RAPHAEL ZIPPIN DETALHES 7 E 8</p>					
Resp.	Data	Escala	Desenho	Prancha nº	
GPEM	29/08/2016	1:125	EMC/ANNIE	0166.001.14.1 e	